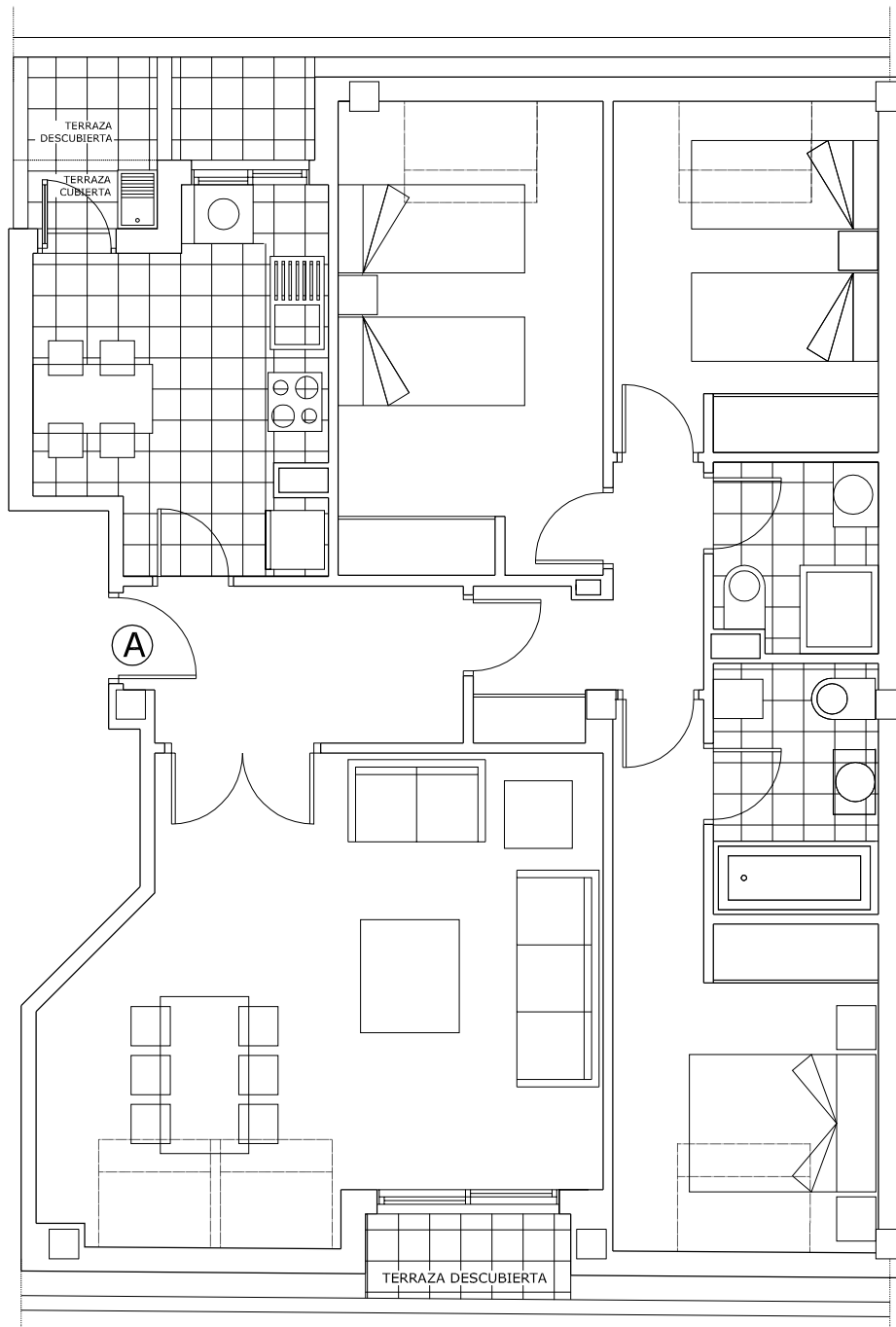


SUPERFICIE ÚTIL= 94,80 m²

SUPERFICIE CONSTRUIDA= 103,95 m²

Sup. construida cerrada = 98,00 m²

Sup. construida abierta = 5,95 m²



PARCELA A1. P.P.1 BEIRAMAR. OLEIROS. A CORUÑA

PORTAL: 1

PLANTA: CUARTA

LETRA: A