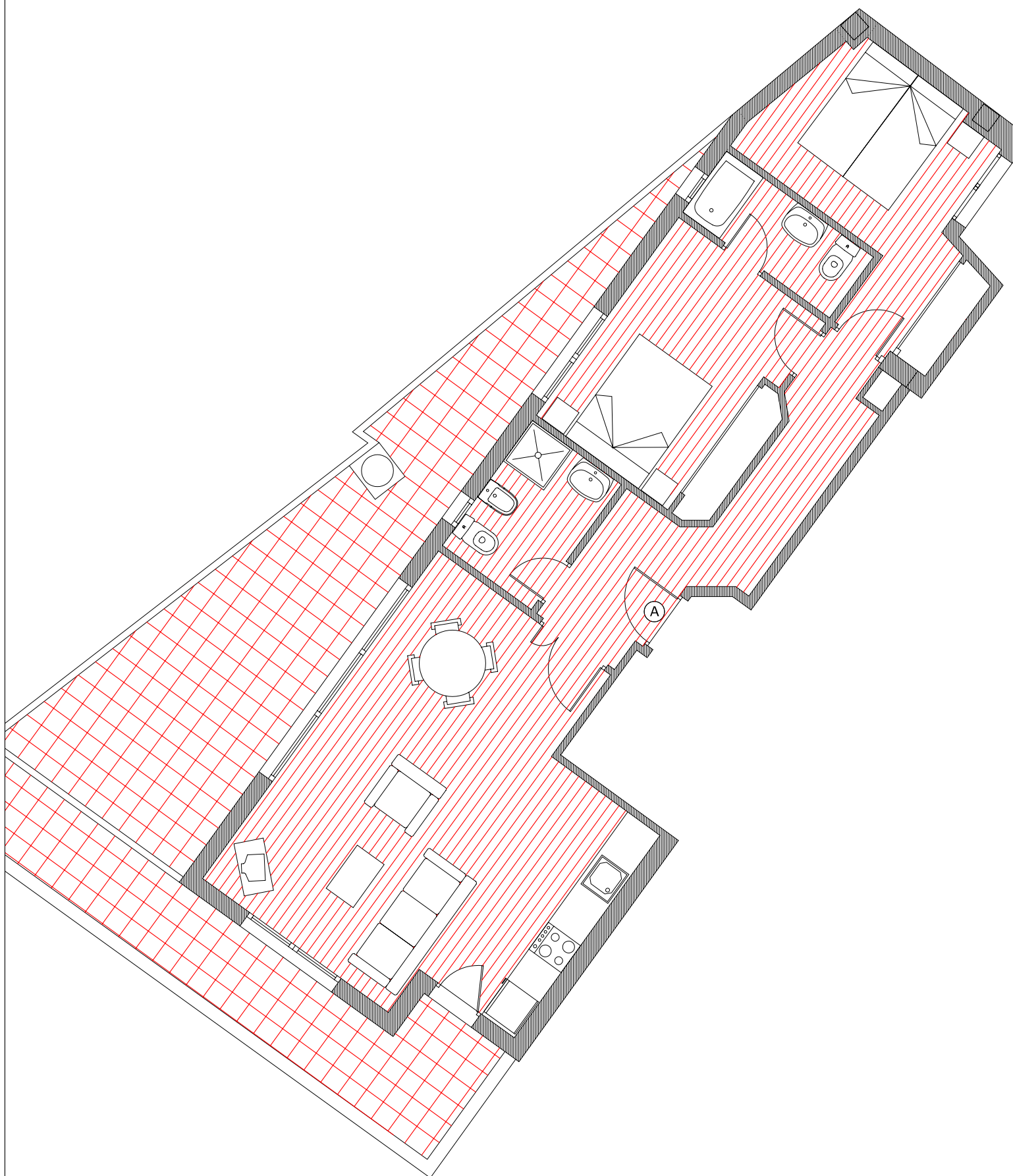


SUPERFICIES ÚTILES: VIVIENDA = 63,35 m²
TERRAZA = 35,00 m²
TOTAL = 98,35 m²

SUPERFICIES CONSTRUIDAS: VIVIENDA = 74,30 m²
TERRAZA = 39,10 m²
TOTAL = 113,40 m²



EDIFICIO 7_8_9. POLIGONO O RUEIRO. RIBEIRA, A CORUÑA

PORTAL: 1

PLANTA: BAJOCUBIERTA

LETRA: A