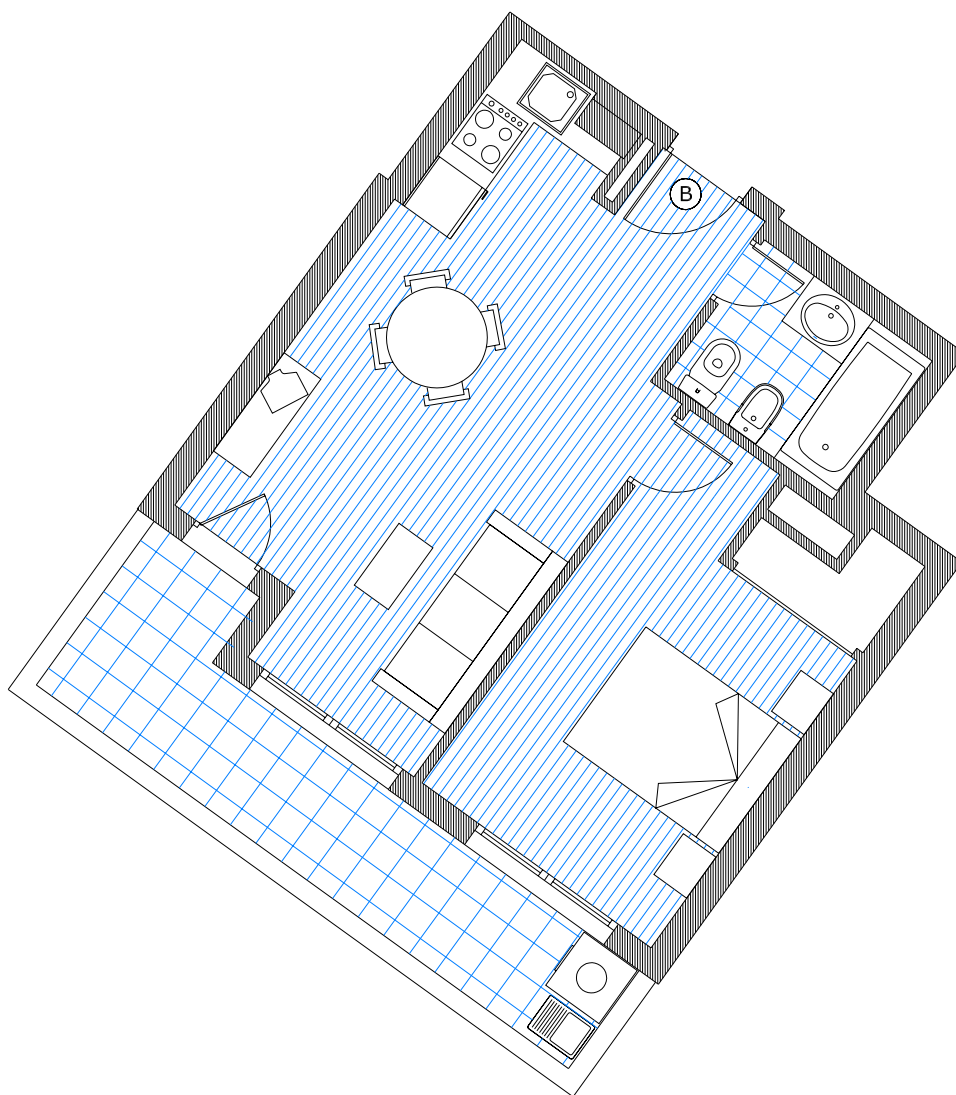


SUPERFICIES ÚTILES: VIVIENDA = 36,65 m²
TERRAZA = 8,85 m²
TOTAL = 45,50 m²

SUPERFICIES CONSTRUIDAS: VIVIENDA = 42,65 m²
TERRAZA = 10,50 m²
TOTAL = 53,15 m²



EDIFICIO 7_8_9. POLIGONO O RUEIRO. RIBEIRA, A CORUÑA

PORTAL: 1

PLANTA: BAJOCUBIERTA

LETRA: B