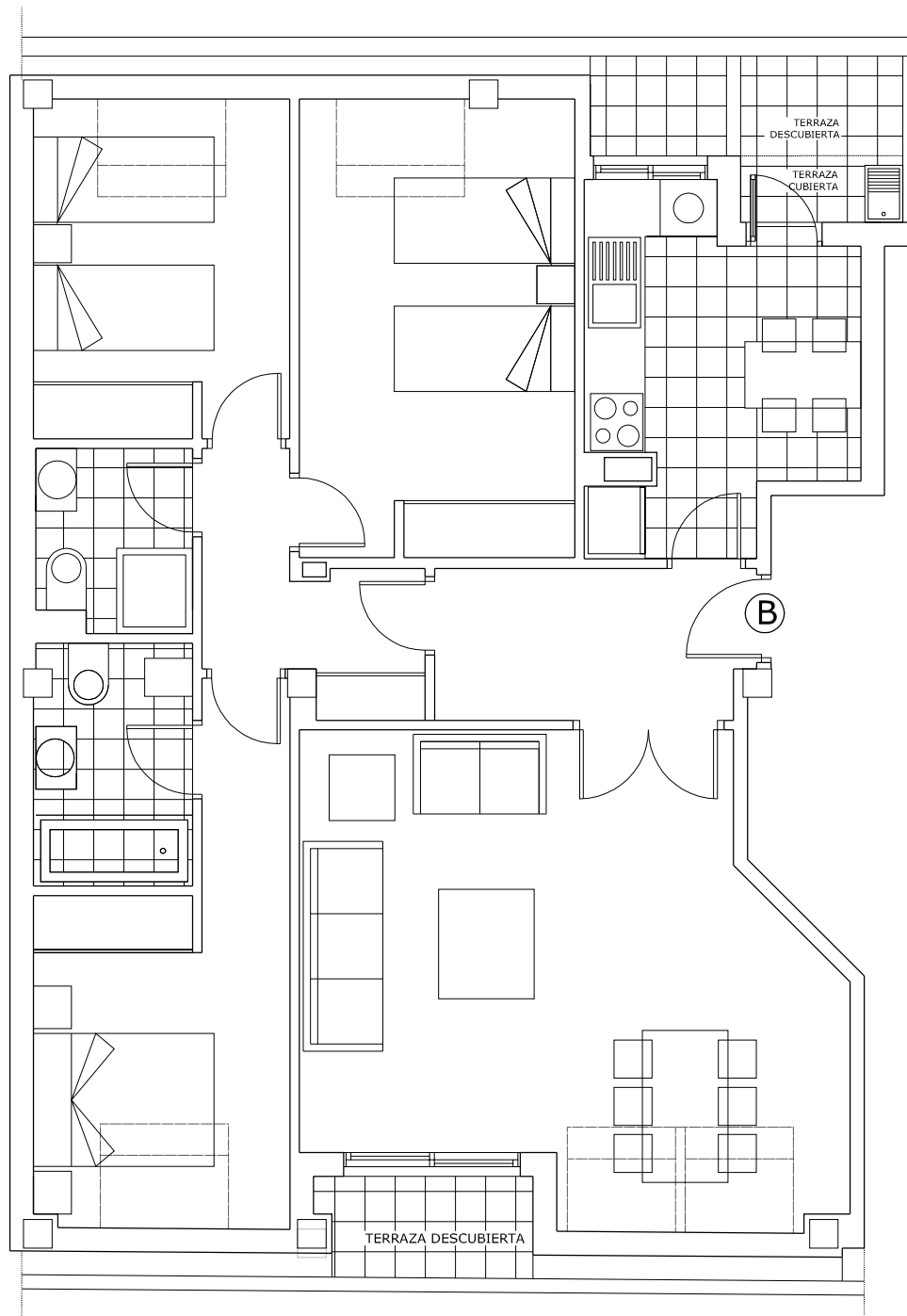


SUPERFICIE ÚTIL= 98,45 m<sup>2</sup>

SUPERFICIE CONSTRUIDA= 107,40 m<sup>2</sup>

Sup. construida cerrada = 99,60 m<sup>2</sup>

Sup. construida abierta = 7,80 m<sup>2</sup>



PARCELA A1. P.P.1 BEIRAMAR. OLEIROS. A CORUÑA

PORTAL: 3

PLANTA: CUARTA

LETRA: B