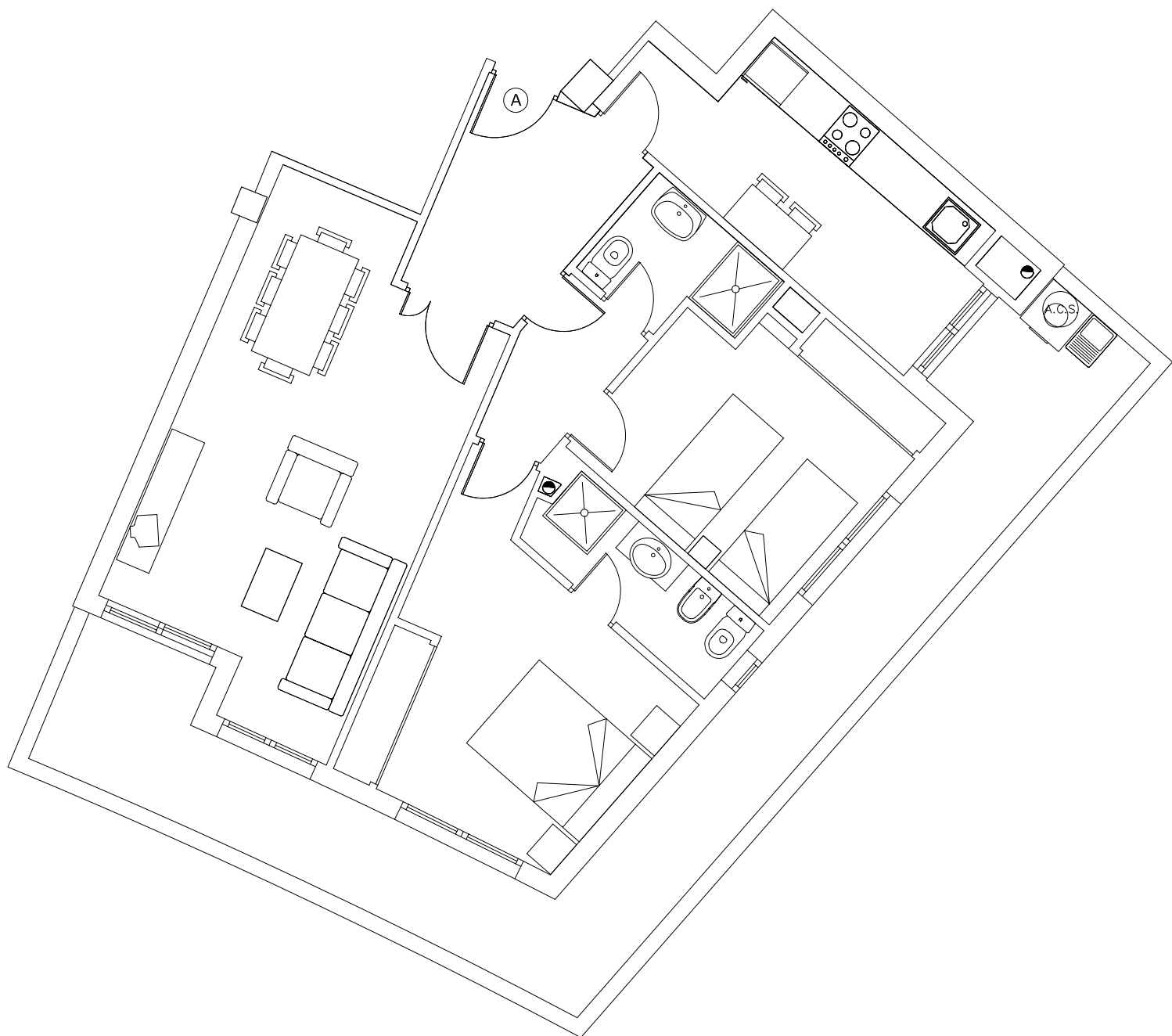


SUPERFICIES ÚTILES: VIVIENDA = 68,60 m²
TERRAZA = 24,30 m²
TOTAL = 92,90 m²

SUPERFICIES CONSTRUIDAS: VIVIENDA = 79,10 m²
TERRAZA = 28,50 m²
TOTAL = 107,60 m²



EDIFICIO 7_8_9. POLIGONO O RUEIRO. RIBEIRA, A CORUÑA

PORTAL: 6

PLANTA: BAJOCUBIERTA

LETRA: A