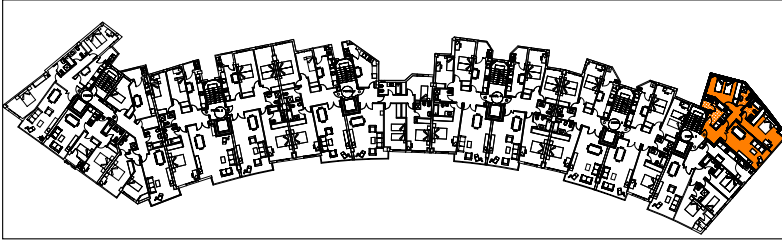


SUPERFICIE ÚTIL= 71,95 m<sup>2</sup>

SUPERFICIE CONSTRUIDA= 83,80 m<sup>2</sup>



EDIFICIO 7\_8\_9. POLIGONO O RUEIRO. RIBEIRA, A CORUÑA

PORTAL: 6

PLANTA: 2<sup>a</sup>-5<sup>a</sup>

LETRA: B